



SINJUSC

Protocolo de Acolhimento e Atendimento às vítimas de violência no trabalho

Sindicato dos Trabalhadores do
Poder Judiciário de Santa Catarina

SINDICATO DOS TRABALHADORES DO PODER JUDICIÁRIO DE SANTA CATARINA

8600
trabalhadores/as

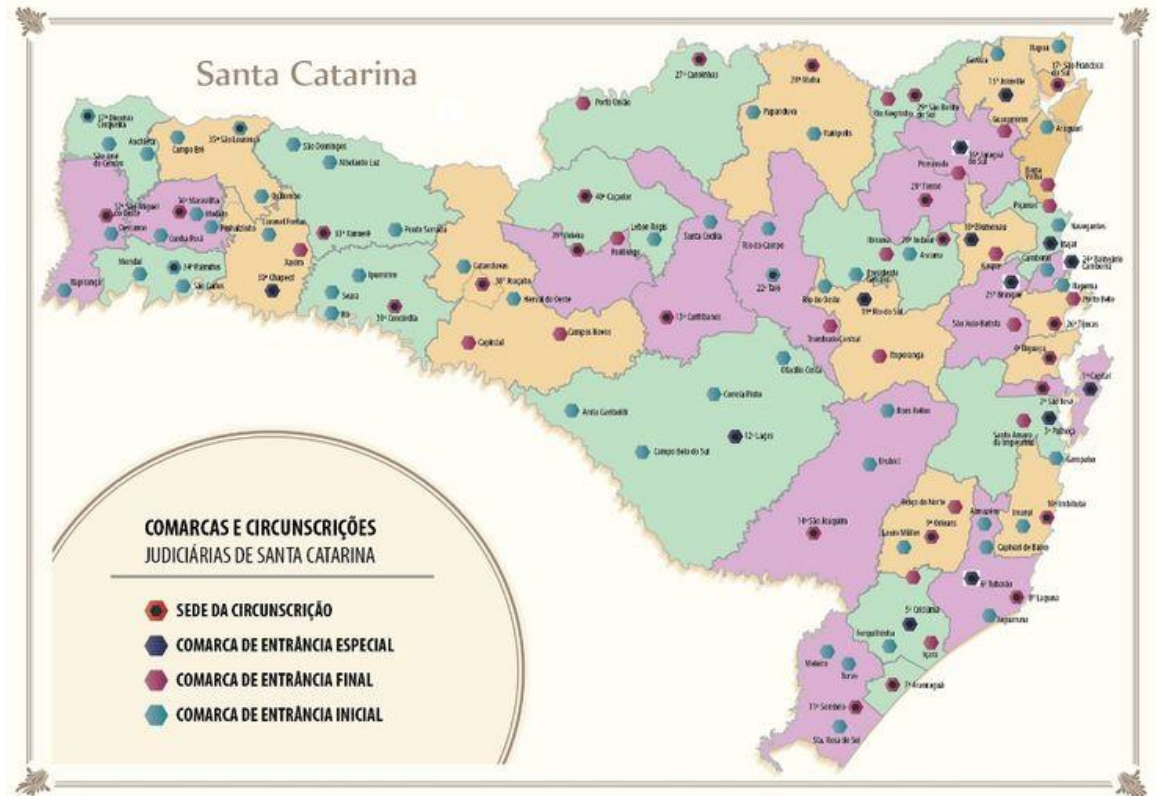
01

4150 filiados

02

112 Comarcas

03



NEOLIBERALISMO E O TRABALHO NO JUDICIÁRIO



Estrutura hierarquizada



Intensificação do Trabalho



Gestão por Metas



Sobrecarga;
Extrapolação da jornada



Trabalho digital



Assédios



UBERIZAÇÃO: NOVAS FORMAS DE CONTROLE

Perda de formas estáveis, reguladas e reconhecíveis das determinações que operam sobre distribuição, tempo de trabalho e remuneração. Riscos e custos são transferidos assim como parte do gerenciamento do trabalho, do qual é subordinado.

1

Trabalho sob demanda

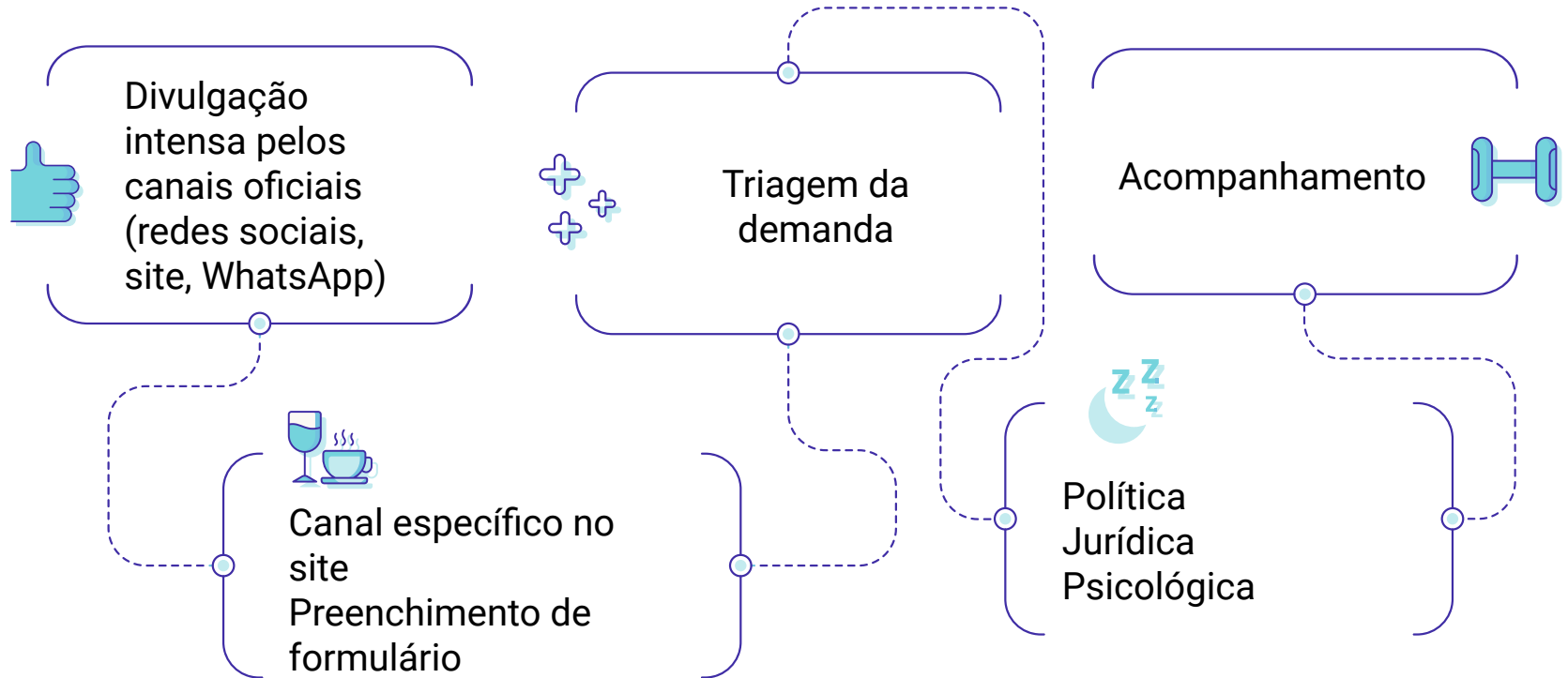
Pessoa como mera força de trabalho, sendo responsável por todas as outras coisas que envolvem a reprodução social, sem qualquer garantia por parte do Estado ou do Capital

2

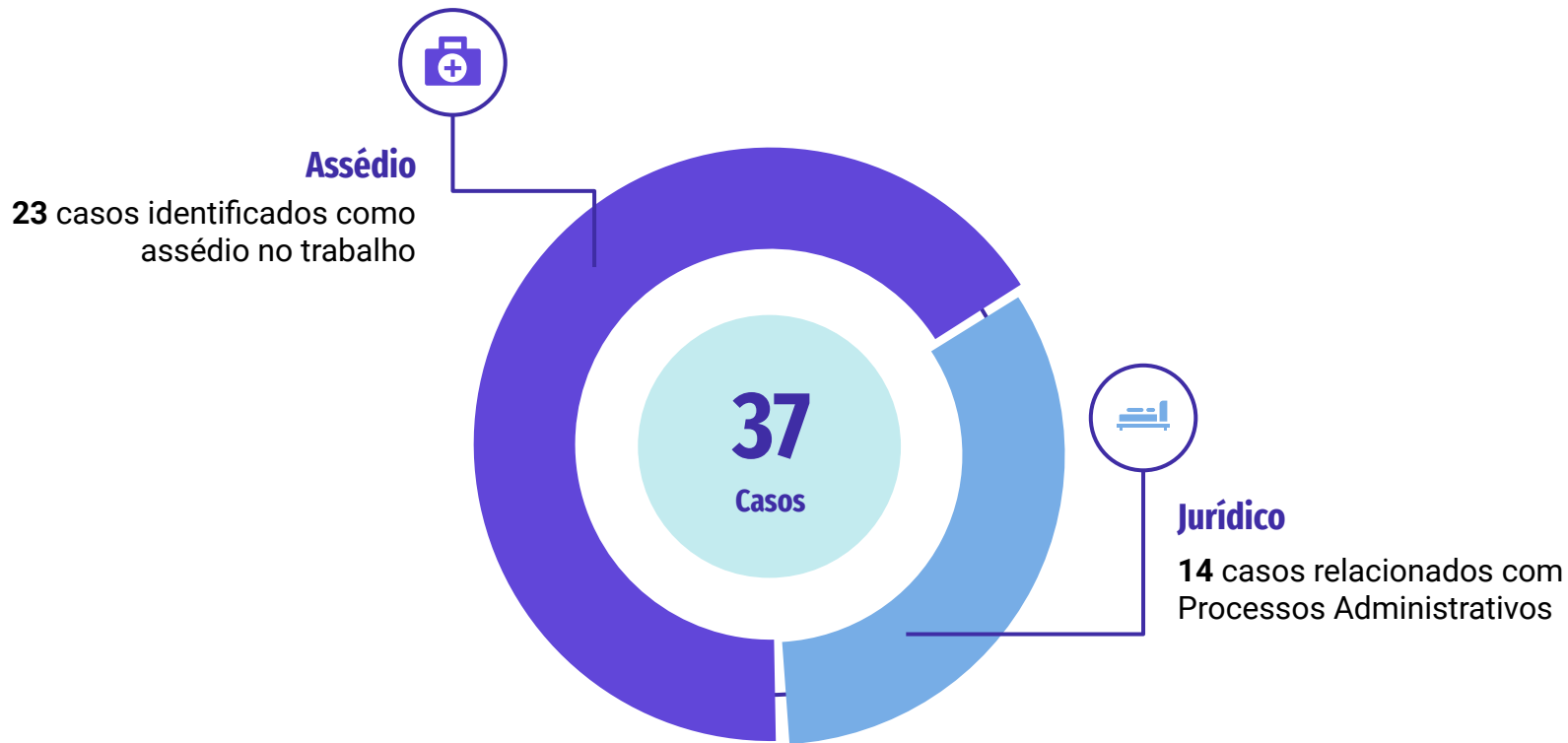
Informalização

Despadronização da jornada; novos arranjos de trabalho pela tecnologia (virtualização e IA); gerenciamento algorítmico; eliminação e redefinição dos direitos sociais e do trabalho. Dificuldade de mapear os custos do trabalho.

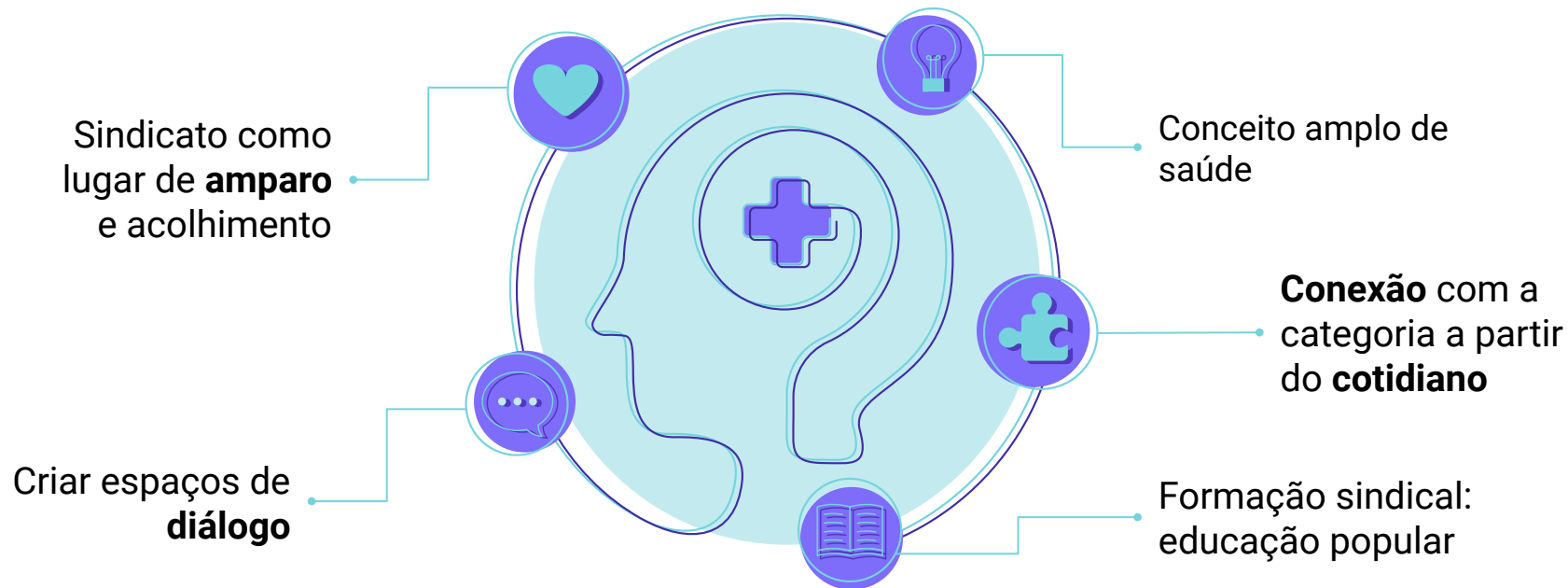
PROTOCOLO DE ACOLHIMENTO E ATENDIMENTO ÀS VÍTIMAS DE VIOLÊNCIA NO TRABALHO



NÚMEROS DO PROTOCOLO EM 2022



TRANSFORMAR O SOFRIMENTO INDIVIDUAL EM AÇÃO COLETIVA



CENTRO DE AMPARO E DEFESA CONTRA VIOLÊNCIAS NO TRABALHO